



**2025-2026 EĞİTİM VE ÖĞRETİM YILI**  
**II.DÖNEM ORTAK II.YAZILI SINAVI**  
**10.SINIF MATEMATİK**  
**(1.Senaryo)**

**OKUL**  
**GENELİ**

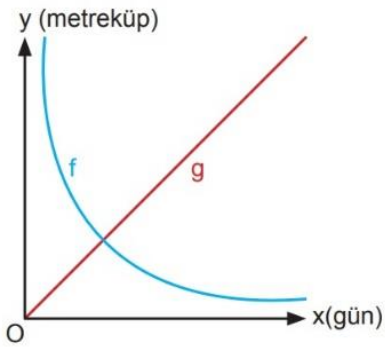
**ÖĞRENCİLERİN DİKKATİNE!**

1. Bu soru kitapçığında 5 soru bulunmaktadır ve sınav süresi 40 dakikadır.
2. Cevaplarınızı, soruların altında boş bırakılan yerlere yazınız.
3. Sınav 100 (yüz) tam puan üzerinden değerlendirilecektir.

Aldığı Puan

**1**

Bir tesiste bulunan iki farklı borudan akan su miktarları, geçen zamana bağlı olarak incelenmektedir. Çalışmanın başlangıcından itibaren geçen süre  $x$  (gün) olmak üzere, borulardan akan toplam su miktarı  $y$  (metreküp) ile gösterilmektedir.



Elif  $g(x) = 10 \cdot x$

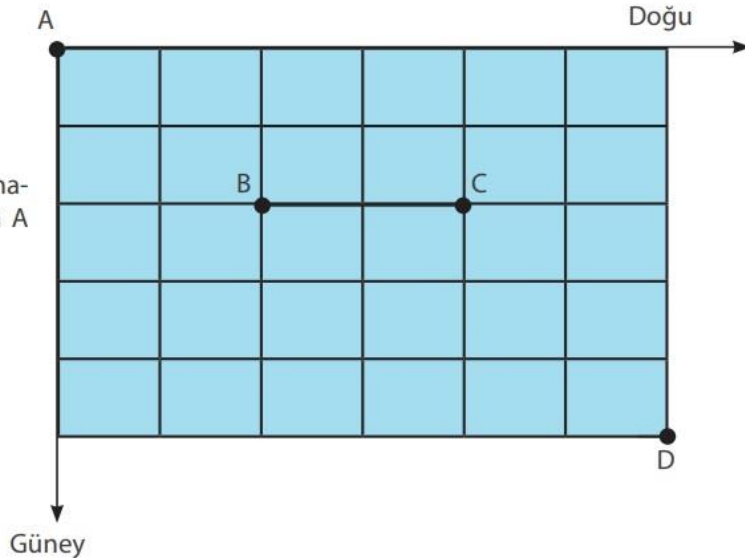
Can  $f(x) = \frac{420}{x}$

Buna göre Can'ın izlediği borudan akan toplam su miktarının, Elif'in izlediği borudan akan toplam su miktarından fazla olduğu günlerin sayısını bulunuz.

**2**

Aşağıda deniz yüzeyinde yapılacak bir tatbikat için hazırlanmış ve birbirini dik kesen yolların bulunduğu kroki verilmiştir.

Sadece doğu ve güney yönlerinde hareket edebilen bir gemi bu tatbikatta A noktasından D noktasına ulaşacaktır.



Buna göre

- a) Geminin A noktasından D noktasına kaç farklı yoldan gidebileceğini bulunuz.
- b) B ve C noktaları arasındaki yolu kullanmak şartıyla geminin D noktasına kaç farklı şekilde gidebileceğini bulunuz.

3

Aşağıda algoritması verilen problemi yazınız. Akış şemasını çiziniz.

■ Uzun Kenar = A      ■ Kısa Kenar = B      ■ Alan = (A \* B)

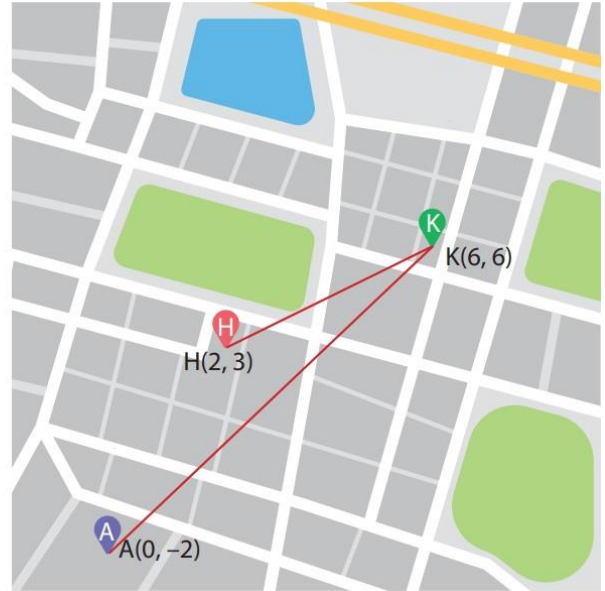
1. adım: Başla
2. adım: A değerini gir
3. adım: Eğer  $A < 0$  —→ Adım 2'ye git
4. adım: B değerini gir
5. adım: Eğer  $B < 0$  —→ Adım 4'e git
6. adım: Alan =  $A * B$
7. adım: Alanı ekrana yaz
8. adım: Bitir

4

Yanda verilen ölçeklendirilmiş haritada dik koordinat sistemi ile modellenmiş bir bölgede bulunan H, K ve A noktalarının koordinatları gösterilmiştir.

Haritada hastane H(2, 3), kütüphane K(6, 6) ve alışveriş merkezi A(0, -2) noktalarıyla belirtilmiştir.

**Kütüphane ile alışveriş merkezi arasındaki doğrusal uzaklık gerçekte 7 km ise kütüphane ile hastane arasındaki doğrusal uzaklığın gerçekte kaç km olduğunu bulunuz.**



5

Bir okuldaki öğrencileri %40'ı erkek öğrencidir. Erkek öğrencilerin %70'i ve kız öğrencilerin %80'i Fransızca dersi almaktadır.

**Okulu temsilen rastgele seçilen bir öğrencinin Fransızca dersi aldığı bilindiğine göre kız öğrenci olma olasılığını hesaplayınız.**



Çözümleri



WP Kanalımız

