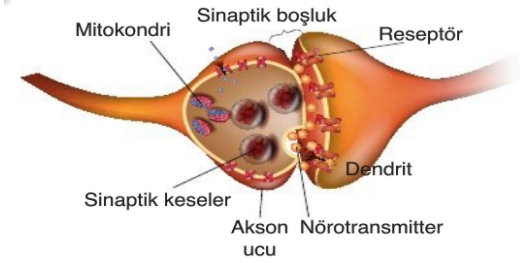


Adı :	<h1 style="text-align: center;">Yazılı Havuzu</h1>  <p style="text-align: center;">11.Sınıf Biyoloji Dersi I. Dönem I. Yazılı Soruları</p>	TARİH:
Soyadı :		
Sınıf :		
No :		PUAN:

1.Aşağıdaki şekilde nöronlar arasındaki boşluk bölgesi olan sinaps şematize edilerek verilmiştir



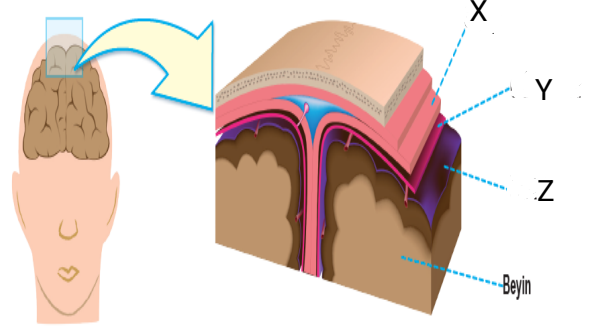
Buna göre,

a) Sinaps bölgelerinde uyarı iletim yönünü yazınız.

b) Sinapslardaki iletim şekli elektriksel midir, kimyasal mıdır belirtiniz.

c) İmpulsun nöron boyunca ve sinapslardaki iletim hızını karşılaştırınız.

3. İnsanlarda beyin; bağ dokudan oluşmuş üç katlı koruyucu zar ile çevrilidir. Bu zarları hepsine birlikte meninges denir.



Buna göre,

a) Beyin zarlarının dıştan içe isimlerini yazınız.

X:

Y:

Z:

b) Beyin zarları başka bir yerde bulunur mu ?
Bulunuyorsa hangi yapıda bulunur? Yazınız

2. İmpulsun sayısını arttıran faktörler nelerdir? Yazınız

a)

b)

c)

4.

- Görme ve işitme reflekslerinin merkezlerini taşır.
- Vücut sıcaklığını ayarlar.
- İstemli çalışan kasların kontrolünü sağlar.
- Kas tonusunu ayarlar.
- Kalıtıl ve kazanılmış refleksleri kontrol eder.

Yukarıda verilen görevleri gerçekleştiren merkezi sinir sistemi bölgelerini yazınız.

a)

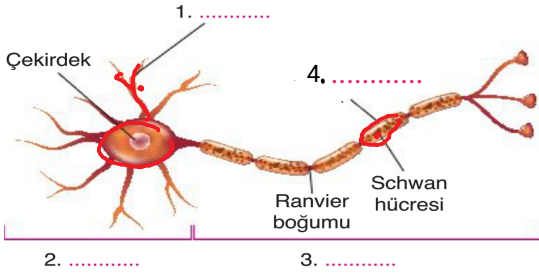
b)

c)

d)

e)

5. Aşağıda bir nöronun şekli verilmiştir.



Buna göre,

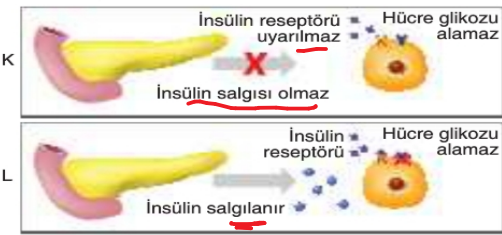
a) Şekildeki numaralı kısımların ismini yazınız.

- 1.
- 2.
- 3.
- 4.

b) Akyuvar hücrelerinin merkezi sinir sisteminde sinir hücrelerinin kaç numaralı bölümü yabancı madde olarak algılaması sonucunda hasar oluşturması ile bu bölgelerde plak oluşumu ve bu yüzden sinirlerin beyne giden ve beyne gelen elektrik sinyallerini iletme özelliğinin kaybolmasına neden olan hastalık meydana gelir?

c) Bir önceki soruda tanımlı verilen hastalığın adı nedir? Yazınız

6. Aşağıdaki şekilde Tip 1 ve Tip 2 diabetes mellitus hastalıklarındaki süreç şematize edilmiştir.



Buna göre,

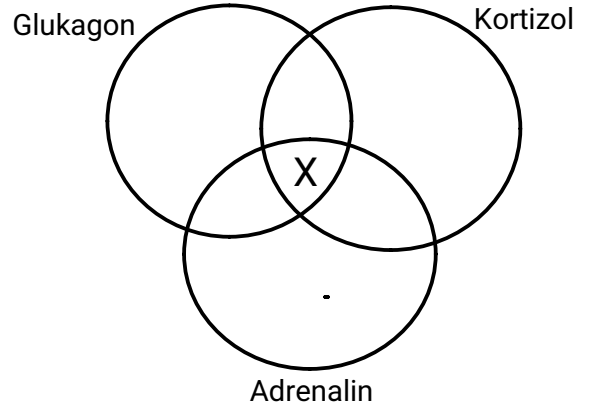
a) Tip I ve Tip II diabeti hangi semaların temsil ettiğini yazınız.

K:

L:

b) Hangi tip diabetes mellitus tedavisinde kişiye dışarıdan insülin hormonu enjekte edilmesi gereklidir?

7. Aşağıda Adrenalin, kortizol ve glukagon hormonu ile ilgili Venn şeması verilmiştir



Buna göre X yerine hangi özellik yazılabilir?

8. Bazı hormonlar kandaki madde miktarının ayarlanmasında birbirine zıt yönde etki gösterir. Hangi hormonlar bu duruma örnek verilebilir?

9. Aşağıda üç farklı bireyin göz kusurları verilmiştir.

Doruk: Göz yuvarlağının çapı önden arkaya doğru normalden uzundur.

Bora: Korneasında kavislenme vardır.

Derin: Yakını iyi göremiyor.

Buna göre, bireylerde olan göz kusurlarını ve hangi merceklerin kullanılması gerektiğini yazınız.

Çözümler için Tıkla;
Yazılı Havuzu 