

## 7. SINIF FEN BİLİMLERİ DERSİ AÇIK UÇLU 2.DÖNEM 2.YAZILI SINAVI

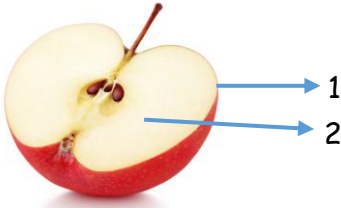
Adı Soyadı:

Sınıfı:

Numarası:

Puanı:

1. Atomun yapısı, ortadan ikiye bölünmüş bir elmanın yapısına benzetilebilir.



Yukarıda bir elmanın kesiti şematik olarak gösterilmiştir. Buna göre elmanın 1 ve 2 numaralı kısımları atomun hangi kısımlarına benzetilebilir?

2. Şebnem daima düz ve kendisinden küçük bir görüntü elde etmek istiyor.

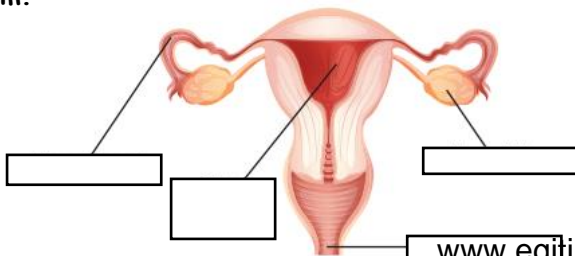
Buna göre Şebnem hangi ayna türünü kullanırsa istediği görüntüyü elde eder?



3. Su dolu bir bardağın içindeki pipetin dışarıdan bakıldığında kırılmış gibi görünmesinin nedeni ne olabilir?



4. Aşağıdaki dişi üreme organındaki boşlukları dolduralım.



5. Aşağıdaki anne adaylarının konuşmalarını okuyalım



Ben Sinem, 2 aylık hamileyim. Sigara ve alkol kullanıyorum, dengeli beslenmiyorum ve doktorumun önerdiği spor aktivitelerini asla yapmıyorum

Ben Mediha, 2 aylık hamileyim. Dengeli besleniyorum, temizliğime önem veriyorum, doktorumun verdiği önerileri ve tavsiyelerini en ufak ayrıntısına kadar yapıyorum.



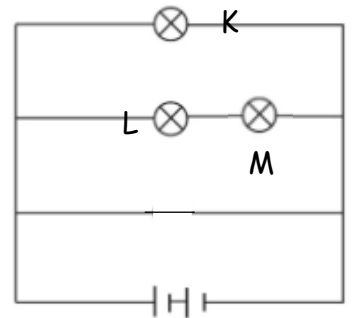
Bu anne adayları ile yapılan araştırmanın verilerine göre birinin çocuğunun daha sağlıklı olduğu belirlenmiştir.

Araştırma sonuçlarına göre daha sağlıklı bebeğe sahip olan anne hangisidir? Nedenini açıklayınız.

6. Aşağıdaki tabloyu uygun şekile dolduralım

Canlı	Üreme Şekli
Amip	
Melisa	
Deniz Yıldızı	
Çilek	
Hidra	

7. Aşağıda verilen elektrik devresindeki K ve M ampulleri L ampulüne nasıl bağlanmıştır?



8. Özdeş pil ve ampullerden oluşan devredeki ampullerin parlaklığını karşılaştırınız.

