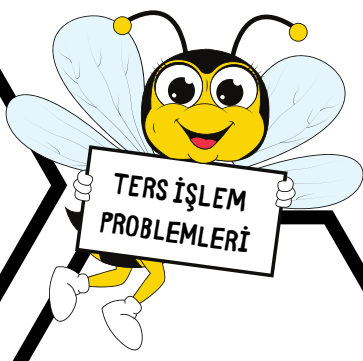
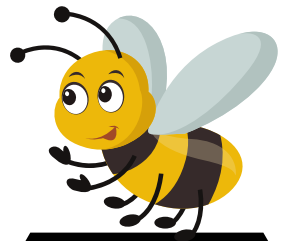


Hangi sayının 4'e bölümünün 9 eksiği 3'tür?



Hangi sayının 5 katının 27 eksiği 23'tür?



Hangi sayının 3 katının 38 fazlası 62'dir?

Hangi sayının yarısının 35 fazlası 47'dir?

Hangi sayının çeyreğinin 34 fazlası 53'dür?

Hangi sayının yarısının 4 eksiği 6'dır?

Hangi sayının yarısının 39 fazlası 43'tür?

Hangi sayının 3 katının 28 eksiği 32'dir?

Hangi sayının 4'e bölümünün 22 fazlası 31'dir?

Hangi sayının 5 katının 27 fazlası 42'dir?

Hangi sayının 2'ye bölümünün 27 eksiği 12'dir?

Hangi sayının çeyreğinin 47 fazlası 55'tir?

Hangi sayının 4 katının 29 eksiği 11'dir?

Hangi sayının 4 katının 23 eksiği 17'dir?

Hangi sayının 4'e bölümünün 7 eksiği 12'dir?

Hangi sayının yarısının 12 fazlası 20'dir?

Hangi sayının 3 katının 16 fazlası 25'dir?

Hangi sayının 2'ye bölümünün 37 fazlası 13'dür?



PERVİN  
ŞAHİN