

Adı Soyadı:

Aldığı Puan

Tarih: / /2023

Numarası :

SORULAR

1. Müzikte beş çizgi ve dört boşluktan oluşan üzerine notaların yazıldığı şekle ne denir?

- A) Ölçü çizgisi B) Dizək
C) Sol anahtarı D) Bitiş çizgisi

2. Müzikte sesleri göstermeye yarayan işaretlere ne denir?

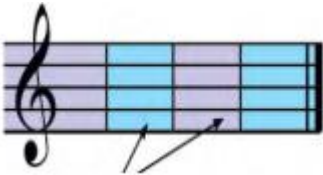
- A) sol anahtarı B) dizək
C) nota D) sus işareti

3. Yandaki işaretin adı aşağıdakilerden hangisidir?

- A) do notası B) fa notası
C) sol anahtarı D) la notası



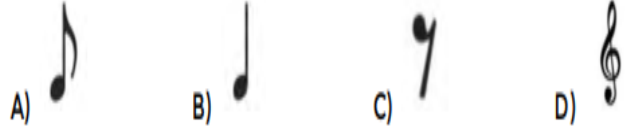
4. Aşağıdaki figürlerden hangisi müziği çağrıştırır?



5. Dizək üzerinde, dik çizgilerle birbirinden ayrılan eşit süreli bölümlere ne denir?

- A) Sol anahtarı B) Nota
C) Dizək D) Ölçü

6. Aşağıdaki sembollerden hangisi yarım sus notasıdır?



7. Aşağıdakilerden hangisi birlikte şarkı söyleme kurallarından biri değildir?

- A) Hoşumuza giden şekilde kafamıza göre söylemek
B) Şarkıyı uygun hız ve gürlükte söylemek
C) Şarkının sözlerini açık ve anlaşılır şekilde söylemek
D) Şarkıya aynı anda başlayıp aynı anda bitirmek

8. Yanda gördüğünüz müziksel terimler sırasıyla hangileridir?



- A) La notası- sus işareti
B) Sol anahtarı - dörtlük sus
C) Sol anahtarı- sol notası
D) Tekrar işareti - dörtlük sus

9. Aşağıdakilerden hangisi nota değildir?

- A) re
B) do
C) mi
D) ke

10. Yanda okla gösterilen işaretin adı aşağıdakilerden hangisidir?



- A) kuyruk B) anahtar
C) ölçü D) göbek



11. Sol anahtarının yanındaki rakamlara ne denir?

- A) Vuruş B) Ölçü
C) Bitiş çizgisi D) Zaman belirteci

12. Dizekte kaç çizgi kaç aralık vardır?

- A) 3 Çizgi 7 Aralık
B) 10 Çizgi 10 Aralık
C) 5 Çizgi 4 Aralık
D) 7 Çizgi 8 Aralık

13. Aşağıdakilerden hangisi milli birlik, beraberlik ve bağımsızlığımızın simgesidir?

- A) Gençlik Marşı B) İstiklal Marşı
C) Cumhuriyet Marşı D) 10. Yıl Marşı

14. Aşağıdakilerden hangisi yanlış bir davranıştır?

- A) İstiklal Marş'ını söylerken etrafa bakınmak
B) İstiklal Marş'ını gür bir şekilde söylemek.
C) İstiklal Marş'ını anlaşılır bir şekilde söylemek.
D) İstiklal Marşı söylenirken saygılı olmak.

15. Müzikte sessiz süreleri gösteren yandaki işaretin adı nedir?

- A) sus işareti
B) ölçü
C) gitar
D) bitiş çizgisi



16. Aşağıdakilerden hangisi vurmali bir çalgı aletidir?

- A. Zurna
B. Davul
C. Saz
D. flüt

17. Seslerin sürelerini ölçmek için elimiz ve ayağımızla yaptığımız, aşağı ve yukarı yöndeki eşit süreli harekete ne denir?

- A) sol anahtarı
B) vuruş
C) sus işareti
D) dizek



18. Görselde verilen müzik aletinin adı nedir?



- A) Davul B) Piyano
C) Flüt D) Saz

19. Aşağıdakilerden hangisi doğal ses kaynağı değildir?

- A) Gök gürültüsü B) Dalga sesi
C) Yağmur sesi D) Ambulans sireni

20. Aşağıdaki sembollerden hangisi dörtlük notadır?



NOT : HER SORU 5 PUANDIR.

BAŞARILAR DİLERİM