

Sınav süresi 40 dakikadır. Her soru 5 puandır. Yanlış cevaplar doğru cevapları etkilemeyecektir. Cevaplarınızı optik forma işaretleyiniz.

1. Hangi türdeki gök cismi Dünya'mızın etrafında dolanım hareketi yapar?

- A) Asteroit B) Gezegen  
C) Uydu D) Yıldız

2. Güneş'e yakınlıkları bakımından gezegenlerin sıralanması dikkate alındığında aşağıdaki eşleştirmelerden hangisi doğru olur?

	2. sıra	5. sıra
A)	Mars	Uranüs
B)	Dünya	Satürn
C)	Merkür	Neptün
D)	Venüs	Jüpiter

3. Aşağıdaki karasal (kayasal) gezegenlerden hangisi asteroit kuşağına daha yakındır?

- A) Merkür B) Venüs  
C) Mars D) Dünya

4. Ay tutulması ile ilgili aşağıdakilerden hangisi doğrudur?

- A) Ay'ın yeni ay evresinde gerçekleşir.  
B) Bu sırada Dünya, Güneş'e daha yakındır.  
C) Dünya'nın bazı bölgelerine Ay'ın gölgesi düşer.  
D) Dünya'nın gündüzü yaşayan bölgelerinden gözlenebilir.

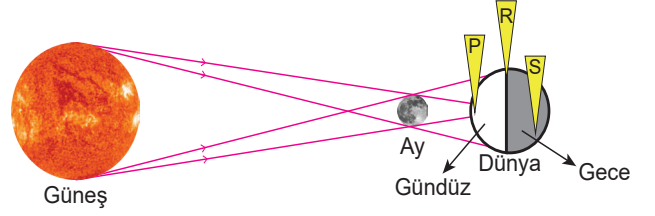
5. Aşağıdakilerden hangisi Güneş ve Ay tutulmasının ortak özelliklerinden biridir?

- A) Belirli dönemlerde gerçekleşen gök olaylarıdır.  
B) Ay, Dünya ile Güneş arasında yer alır.  
C) Dünya, Güneş ile Ay arasında yer alır.  
D) Ay'ın dolunay evresinde gözlenir.

6. Dünya'ya en yakın gazsal gezegen aşağıdakilerden hangisidir?

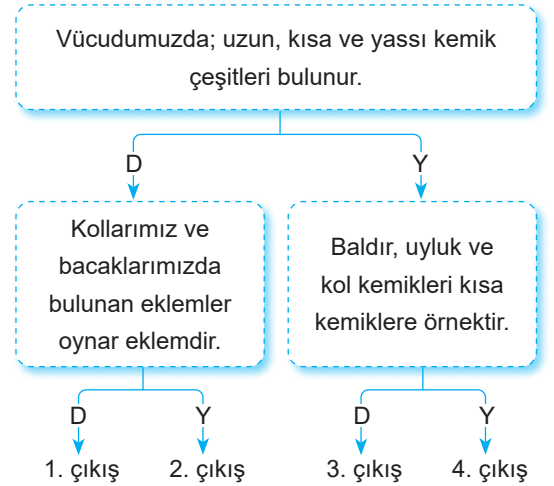
- A) Merkür B) Jüpiter  
C) Satürn D) Neptün

7. Aşağıdaki görselde bir tutulma modellenmiştir.

Buna göre Dünya üzerinde hangi noktalardan bakan gözlemciler bu tutulmayı tam olarak gözlemleyebilir?

- A) Yalnız P B) R ve S  
C) P ve R D) P, R ve S

8. Aşağıdaki etkinlikte verilen ifadelerin doğru "D" ya da yanlış "Y" olmasına karar verilerek ilerlenecektir.



Bu etkinlik doğru tamamlandığında hangi çıkışa ulaşılır?

- A) 1. B) 2. C) 3. D) 4.

9. Vücudumuzda istemsiz çalışan kasların bulunduğu yerlere aşağıdaki gibi örnekler verilmiştir.

- I. Dil  
II. Yemek borusu  
III. Parmak

Bu örneklerden hangileri yanlıştır?

- A) Yalnız I B) Yalnız II  
C) I ve III D) II ve III

10. Aşağıdaki organlardan hangisinde sindirim gerçekleşmez?

- A) Karaciğer B) İnce bağırsak  
C) Mide D) Ağız

11. Besinlerin sindirim kanalında mideden sonra izlediği yol aşağıdakilerden hangisinde doğru verilmiştir?

- A) İnce bağırsak - Kalın bağırsak - Anüs  
B) Kalın bağırsak - İnce bağırsak - Anüs  
C) İnce bağırsak - Anüs - Kalın bağırsak  
D) Kalın bağırsak - Anüs - İnce bağırsak

12. Karbonhidratların, proteinlerin ve yağların kimyasal sindirimini gerçekleştiren enzimler salgılayan ve bu enzimleri ince bağırsağa gönderen sindirime yardımcı organ aşağıdakilerden hangisidir?

- A) Karaciğer B) Pankreas  
C) Tükürük bezleri D) Mide

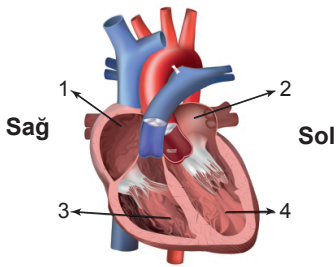
13. Aşağıdaki tabloda besin maddelerinin kimyasal sindirimini sağlayanlar "+" ile sağlamayanlar "-" ile gösterilmiştir.

Enzimler Besinler	K	L	M
Karbonhidrat	+	+	-
Protein	-	+	+
Yağ	-	+	-

Tabloya göre L enzimi hangi sindirim sistemi organında işlev görmektedir?

- A) Ağız B) Mide  
C) Pankreas D) İnce bağırsak

14. Aşağıdaki şekilde kalbin bölümleri numaralandırılarak gösterilmiştir.



Kaç numaralı bölümlerde oksijen bakımından zengin kan bulunur?

- A) 1 ve 2 B) 1 ve 3 C) 2 ve 4 D) 3 ve 4

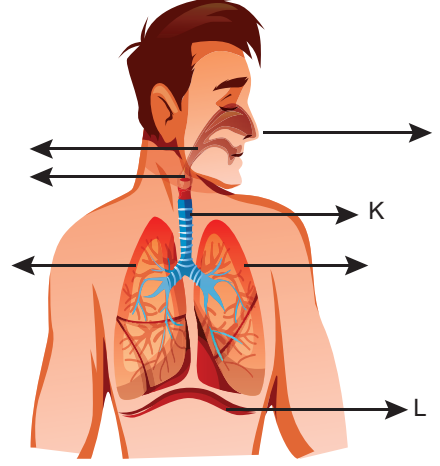
15. Aşağıdakilerden hangisi kanın görevlerinden değildir?

- A) Kanamalar sonrasında pıhtılaşarak kan kaybını engellemek  
B) Vücut hücrelerine gerekli besin ve oksijeni taşımak  
C) Vücudun mikroplara karşı savunmasını sağlamak  
D) Vücut için gerekli hormonları üretmek

16. Alveoller hangi sistem içinde görev alan yapılardır?

- A) Sindirim B) Solunum  
C) Dolaşım D) Boşaltım

17. Aşağıda solunum sisteminde görev alan yapı ve organlar gösterilmiştir.



Buna göre K ve L yapılarının ismi aşağıdakilerden hangisinde doğru eşleştirilmiştir?

	K	L
A)	Yutak	Akciğer
B)	Gırtlak	Bronş
C)	Soluk borusu	Diyafram
D)	Soluk borusu	Bronşçuk

18. Aşağıdakilerden hangisi kanın yapısında bulunan kan hücrelerinden değildir?

- A) Alyuvar B) Akyuvar  
C) Kan pulcukları D) Plazma

19. B Rh (+) kan grubuna sahip bir bireyin kan ihtiyacının hangi kan grubuna sahip bireylerden karşılanması daha uygundur?

- A) A Rh (+) B) B Rh (+)  
C) AB Rh (+) D) 0 Rh (+)

20. Küçük kan dolaşımının vücudumuzdaki görevi aşağıdakilerden hangisinde doğru açıklanmıştır?

- A) Kanı oksijence zenginleştirmek  
B) Temiz kanı tüm vücuda pompalamak  
C) Dokulardaki karbondioksiti kalbe taşımak  
D) Vücudun ihtiyacı olan bölgelerine besinleri taşımak