

Görsel / Grafik / Tablo Okuma

1. Fatih, Büşra, Sinan ve Ayşe adlı kişilerden her biri Antalya, Erzurum, Konya ve İstanbul şehirlerinden birine seyahat etmişlerdir. Her biri, seyahat ederken uçak, tren ve otobüsten herhangi birini kullanmıştır.

Bu kişilerin gideceği şehirler ve giderken kullanacakları araçlarla ilgili bilinenler şunlardır:

- İki kişi uçakla yolculuk etmiştir.
- Sinan Konya'ya trenle gitmiştir.
- Bayanlardan biri, İstanbul'a otobüsle gitmiştir.
- Büşra Erzurum'a gitmiştir.

Bu metinde anlatılanlar aşağıdaki tabloların hangisinde doğru gösterilmiştir?

A)

| | Uçak | Tren | Otobüs |
|-------|---------|-------|----------|
| Fatih | Antalya | | |
| Büşra | | | İstanbul |
| Sinan | | Konya | |
| Ayşe | Erzurum | | |

B)

| | Uçak | Tren | Otobüs |
|-------|---------|-------|----------|
| Fatih | Antalya | | |
| Büşra | Erzurum | | |
| Sinan | | Konya | |
| Ayşe | | | İstanbul |

C)

| | Uçak | Tren | Otobüs |
|-------|---------|-------|----------|
| Fatih | | | Antalya |
| Büşra | Erzurum | | |
| Sinan | | Konya | |
| Ayşe | | | İstanbul |

D)

| | Uçak | Tren | Otobüs |
|-------|---------|-------|----------|
| Fatih | | | İstanbul |
| Büşra | Erzurum | | |
| Sinan | | Konya | |
| Ayşe | Antalya | | |

2. Mehmet, "Türkiye'nin Doğal Güzellikleri" konulu bir ödev hazırlayacaktır.

Mehmet, bu ödevde aşağıdaki görsellerden hangisini kullanabilir?

A)



Topkapı Sarayı

B)



Peribacaları

C)



Efes Antik Kenti

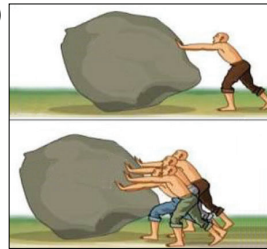
D)



Ani Harabeleri

3. Aşağıdakilerden hangisi "Birlikten kuvvet doğar." atasözüyle ilgili değildir?

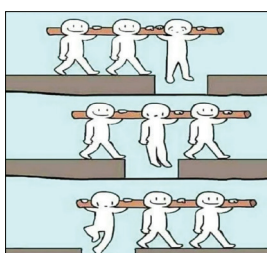
A)



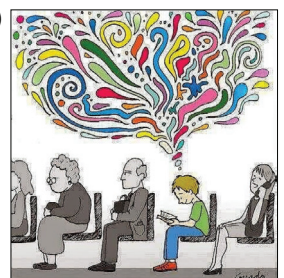
B)



C)

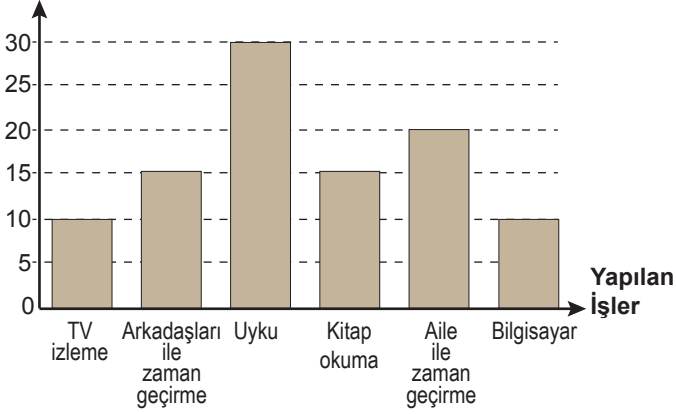


D)



Görsel / Grafik / Tablo Okuma

4. Zaman Oranı (%)



Bu grafikte Esra'nın bir gün içinde yaptıklarına ayırdığı zaman oranları gösterilmiştir.

Buna göre aşağıdakilerden hangisi yanlıştır?

- A) Ailesiyle, arkadaşlarıyla geçirdiğinden daha fazla zaman geçirmektedir.
- B) En çok, uykuya zaman ayırmaktadır.
- C) Kitap okumaya bilgisayardan daha az zaman ayırmaktadır.
- D) Televizyon izlemeye ve bilgisayara ayırdığı zaman eşittir.

5. Aşağıdaki tabloda 2010 yılının ilkbahar ve yaz aylarında şiir, roman, deneme ve biyografi türündeki kitapların satış sayısı verilmiştir.

| | İLKBAHAR | | | YAZ | | |
|-------------------|----------|-------|-------|---------|--------|---------|
| | MART | NİSAN | MAYIS | HAZİRAN | TEMMUZ | AĞUSTOS |
| AYLAR KİTAPLAR | | | | | | |
| ŞİİR | 17 | 20 | 12 | 23 | 36 | 30 |
| ROMAN | 73 | 76 | 64 | 91 | 139 | 145 |
| DENEME | 28 | 20 | 30 | 40 | 54 | 61 |
| BİYOĞRAFI | 11 | 10 | 7 | 15 | 34 | 27 |

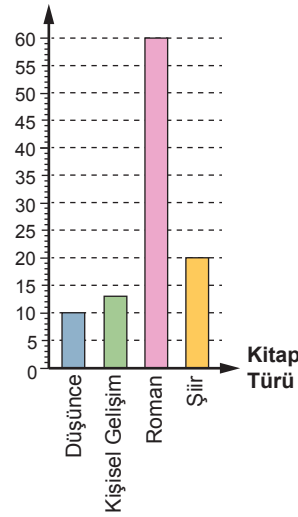
Bu tablodan aşağıdakilerin hangisine ulaşamaz?

- A) Bütün türlerde satış sayısının en az olduğu ay mayıstır.
- B) Deneme en fazla ağustos ayında satılmıştır.
- C) Roman tüm aylarda en çok satan, biyografi en az satan tür olmuştur.
- D) Nisan ayında şiir kitaplarıyla deneme kitapları eşit sayıda satılmıştır.

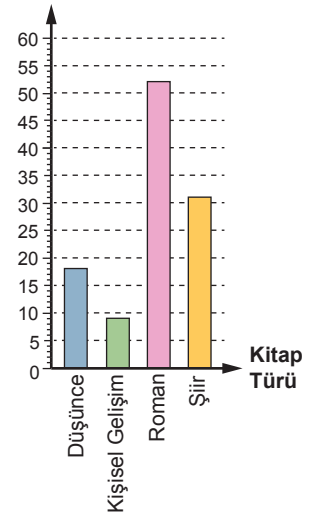
6. Araştırmalar, Türkiye'de basılı kitap sayısının her geçen gün arttığını gösteriyor. Örneğin 2008 yılında 32 bin kitap basılmışken 2014 yılında bu sayı 50 bini aştı. Basılı kitap sayısı artıyor ancak kitap okuma oranları yükselmüyor. Araştırma sonuçları, Türk insanının kitap okumaya günde sadece 1 dakika ayırdığını gösteriyor. Buna karşılık TV izlemeye ortalama 6 saat, internete 3 saat ayırıyor. Türkiye'deki okuyucuların tercih ettikleri kitap türlerine göre oranı ise şöyledir: Yüzde 55'i roman, yüzde 25'i şiir, yüzde 13'ü düşünce, yüzde 7'si kişisel gelişim kitapları okuyor.

Bu parçaya göre Türkiye'deki okuyucuların tercih ettikleri kitap türlerine göre oranı aşağıdaki grafiklerin hangisinde doğru gösterilmiştir?

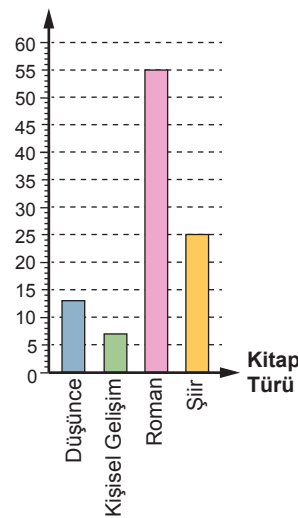
A) Okuyucu Oranı



B) Okuyucu Oranı



C) Okuyucu Oranı



D) Okuyucu Oranı

