

2021 – 2022 yılı 6. Sınıflar

2. Dönem 2. FEN BİLİMLERİ SINAVI

NOTU : 

ORTA OKULU

ADI SOYADI :
SINIFI :

..... / /

A- Aşağıdaki test sorularını cevaplayınız. (25 x 4 = 100 Puan)

1-



Maddenin tanecikli yapısı ile ilgili aşağıdaki verilenlerden hangisi yanlıştır ?

- A. Sıvı tanecikleri birbirleri üzerinden kayma hareketleri yaparak akışkan özellik gösterir.
- B. Maddenin en düzenli hali katı halidir.
- C. Katı molekülleri hareketsizdir.
- D. Gaz molekülleri öteleme yapabilir.

5-



- I. Benzin
- II. Mazot
- III. Katran
- IV. Kok kömürü

Yukarıdakilerden hangisi ve ya hangileri sıvı yakıt örnekler ?

- A. I – II
- B. I – III
- C. I – II – III
- D. III – IV

2-



Katı, sıvı, gaz maddelerinin hepsinde bulunan ortak özellik aşağıdakilerden hangisidir ?

- A. Atom ya da moleküllerden oluşması
- B. Sıkıştırılabilirliği
- C. Bulundukları ortama yayılmaları
- D. Akışkan olmaları

6-



- I. Ses maddesel ortamlarda yayılır.
- II. Ses bir titreşim sonucudur.
- III. Ses bir enerji çeşididir.

Yukarıdaki ifadelerden hangisi ya da hangileri doğrudur ?

- A. I ve II
- B. I ve III
- C. II ve III
- D. I, II ve III

3-



Aşağıdakilerin hangisi ısı yalıtım malzemesi olarak kullanılamaz ?

- A. Plastik köpük
- B. Alüminyum folyo
- C. Asbest
- D. Cam yünü

7-



Her yer karla kaplıyken ortam sesiz olur.

Yukarıdaki durumla aşağıdakilerden hangisi benzerlik gösterir ?

- A. Spor salonlarında sesin yansımalarının fazla olması
- B. Bir vadide bağırdığımızda kendi sesimizi duymamız.
- C. Sinema salonlarındaki şiddetli sesin dışarıdan duyulmaması
- D. Uzakta odun kesen bir kişinin baltayı, oduna vurmasından kısa bir süre sonra vurma sesinin duyulması

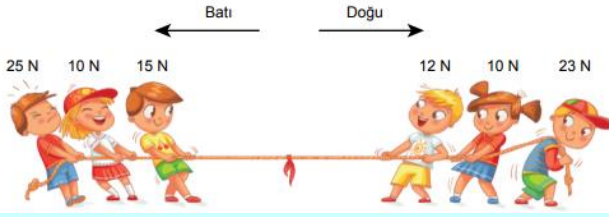
4-



Aşağıdakilerden hangisi pencerelere çift cam takılmasının nedenidir ?

- A. Pencerenin daha güzel görünmesini sağlamak
- B. Isı ve ses yalıtımını sağlamak
- C. Güneş ışınlarının daha az kırılmasını sağlamak
- D. Güneş ışınlarının daha az geçmesini sağlamak

8-



Halat yarışı yapan öğrencilerle ilgili aşağıda verilen bilgilerden hangisi **yanlıştır** ?

- A. Bileşke kuvvet 5 N' dir.
- B. Halat dengelenmiş kuvvetlerin etkisi altındadır.
- C. Dengeleyici kuvvet doğu yönünde 5 N' dir.
- D. Halat yarışını sol taraftaki grup kazanır.

9-



Bir öğrenci şekildeki gibi ofis sandalyesine oturuyor. Ayaklarını duvara dayayıp kuvvet uyguladığında sandalyeyle birlikte geri gittiğini görüyor.

Buna göre öğrencinin geriye doğru gitmesi aşağıdaki yargılardan hangisini ispatlar niteliktedir ?

- A. Kuvvetin bir büyüklüğü vardır.
- B. Uygulanan kuvvet etkisini zıt yönde gösterir.
- C. Cansız cisimler tarafından da kuvvet uygulanabilir.
- D. Kuvvet cisimlerin hareket doğrultusunu değiştirebilir.

10-

- * Merkezi sinir sistemi dışında milyonlarca nörondan oluşur.
- * Merkezi sinir sistemi ile organlar arasındaki iletişimi sağlar.
- * Vücudumuzun her yerine dağılır.

Yukarıda özellikleri verilen sistem aşağıdakilerden hangisidir ?

- A. Düzenleyici sistem B. Çevresel sinir sistemi
- C. Denetleyici sistem D. Merkezi Sinir sistemi

11-

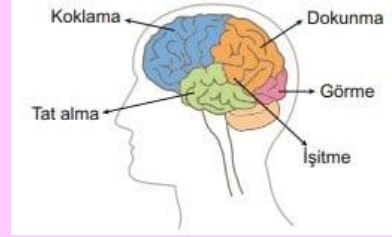


Vücudumuzda artan kan şekerini düşüren hormon aşağıdakilerden hangisidir ?

- A. Büyüme hormonu B. Tiroksin hormonu
- C. Glukagon D. İnsülin

12-

Aşağıdaki şekilde beynimizin farklı bölgelerinde gerçekleşen vücut fonksiyonları gösterilmiştir.



Buna göre aşağıda verilen örneklerden hangisi vücudumuzda her zaman düşünerek yaptığımız bilinçli tepkilere neden olur ?

- A. Elimizi farkında olmadan sıcak bir cisme dokunduğumuzda geri çekmemiz
- B. Göz kapaklarımızı gün içerisinde defalarca açıp kapatmamız
- C. Boğazımıza bir şey kaçtığında öksürmemiz
- D. Kitaplardan sevdiğimiz bir kitabı alıp okumamız

13-

1 Gözbebeğinin büyümesi

2 Kazak örme

3

Parmağa batıldığında, geri çekme

iğne hızla

Limon keserken ağzın sulanması

4

5

Müzik eşliğinde dans etme

Çalan kornasından ürkme

6

Yukarıdaki numaralı verilen davranışlardan hangileri bütün insanlarda ortaktır ?

- A. 1 – 2 ve 3 B. 4 – 5 ve 6
- C. 1 – 2 ve 6 D. 2 – 3 ve 4

14-



Aşağıdakilerden hangisinin kesinlikle sabit süratle hareket ettiğini söyleyebiliriz ?

- A. Uçan bir kuş.
- B. Uçaktan atlayan bir paraşütçü.
- C. Masa saatinin yelkovanı.
- D. Şehirlerarası yolcu taşıyan bir otobüs.

15-

Aşağıdakilerin hangisi kuvvetin ölçüsü birimidir ?

- A. Newton B. Metre
- C. Metre / Saniye D. Kilogram

16-

Isıyı iletmeyen maddelere denir.

Isıyı iletmeyen maddelere örnek olarak verilebilir.



Yukarıdaki boşluklara sırasıyla aşağıdakilerin hangileri yazılmalıdır ?

- A. ısı iletkeni – cam yünü
- B. ısı yalıtkanı – demir
- C. ısı yalıtkanı – çelik
- D. ısı yalıtkanı – pamuk

17-

Buz dolabından çıkan bir tencere mutfak masasına bırakılıyor.



Tencere için aşağıdakilerden hangisi söylenemez ?

- A. Tencere ısı alır.
- B. Tencerenin tanecikleri daha hızlı hareket eder.
- C. Tenceredeki tanecikler arasındaki mesafe artar.
- D. Tencerenin tanecikleri büyür.

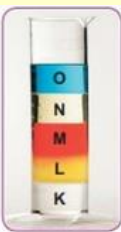
18-



Şekilde bir miktar buzun, su dolu bardakta yüzdüğü görülmektedir. Buna göre buz ve su ile ilgili verilen aşağıdaki ifadelerin hangisi yanlıştır ?

- A. Buz, suyun katı halidir.
- B. Su, buza dönüşürken kimliği değişmez.
- C. Suyun yoğunluğu buzun yoğunluğundan küçüktür.
- D. Eşit kütledeki su ve buzdan, buzun hacmi daha büyüktür.

19-



Birbirine karışmayan sıvılar dereceli silindir içerisinde şekildeki gibi dengededir.

Bu sıvılarla ilgili aşağıdaki ifadelerden hangisi yanlıştır ?

- A. K sıvısının yoğunluğu en büyüktür.
- B. N sıvısının yoğunluğu M sıvısının yoğunluğundan küçüktür.
- C. Sıvılardan 10'ar cm³ alınarak tartılırsa O sıvısının kütlesi en fazla gelir.
- D. L sıvısının yoğunluğu 2 g/cm³ ise K sıvısının yoğunluğu 2,5 g/cm³ olabilir

20-

- Güneş
- Rüzgâr
- Hidroelektrik
- Jeotermal
- Biyokütle



Yukarıdaki enerji türlerinin ortak özelliği nedir ?

- A. Sıcak sudan elde edilmeleri
- B. Canlı atıklarından elde edilmeleri
- C. Yenilenebilir enerji kaynağı olmaları
- D. Sadece elektrik elde etme amacıyla kullanılmaları

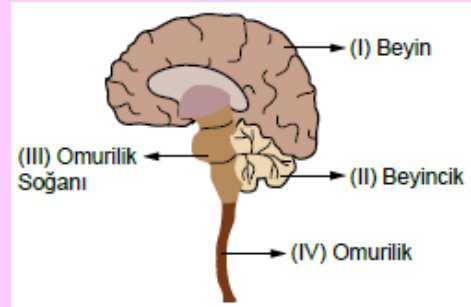
21-

- Ülkemizde ev ve sanayide yakıt olarak kullanılır.
- Havayı kirletmez, doğa dostudur.
- Bu yakıtla çalışan otomobiller de vardır.

Yukarıda özellikleri ve kullanım amaçları verilen yakıt türü hangisidir ?

- A. Kömür
- B. LPG (Likit Petrol Gazı)
- C. Doğal Gaz
- D. Mazot

22- Aşağıda sinir sisteminden bir bölüm verilmiştir.



- a. Vücut sıcaklığını ayarlar.
- b. Solunum, dolaşım ve boşaltım gibi yaşamsal faaliyetleri düzenler.
- c. Refleks davranışlarını kontrol eder.
- d. Kas hareketlerini düzenler ve dengeyi sağlar.

- A. I – a II – b III – c IV – d
- B. I – a II – d III – b IV – c
- C. I – d II – c III – b IV – a
- D. I – d II – a III – b IV – c

23-

- I. Duyu organlarından gelen uyarıları değerlendirir.
- II. Hafıza, öğrenme ve düşünme merkezidir.
- III. Kan basıncı, uyuma, acıkma gibi olayları kontrol eder.
- IV. Sindirim, boşaltım gibi sistemlerin çalışmasını düzenler.

Yukarıda verilenlerden hangisi beynin görevlerinden biri değildir ?

- A. IV
- B. III
- C. II
- D. I

24-



30

30 yaşında üç kişi

Öğrenciler sınıfta "İç salgı bezleri" nin çalışması ile ilgili sunum yapmaktadırlar. Yukarıda boy farklılıklarını gösteren şekli, hangi salgı bezinin görevleri anlatırken kullanırlar ?

- A. Hipofiz B. Pankreas
C. Eşeyssel bezler D. Böbrek üstü bezleri

25-

I. Uyarıları duyu organlarından beyne veya omuriliğe iletirler.

II. Sinir hücreleri aralarında bağlantı kurarlar.

III. Beyin ya da omurilikten gelen uyarıları kaslara ve duyu organlarına iletirler.

Yukarıda sinir hücresi çeşitlerinin görevleri verilmiştir. Buna göre aşağıda verilenlerden hangisi doğrudur ?

- | I | II | III |
|----------------|-------------|-------------|
| A. Duyu sinir | Ara sinir | Motor sinir |
| B. Ara sinir | Duyu sinir | Motor sinir |
| C. Motor sinir | Ana sinir | Duyu sinir |
| D. Duyu sinir | Motor sinir | Ara sinir |

Sevgili
öğrenciler, her
soru 4 puandır.

