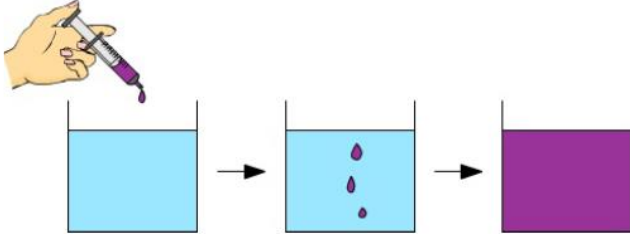


3. Ses dalgalarının bir yüzeye çarparak geldiği ortama geri dönmesine sesin yansıması denir. **Buna göre, aşağıdakilerden hangisinde sesin yansıma özelliğinden yararlanılmaz?**

- A) Deniz, göl ve okyanusların derinliklerinin hesaplanmasında
- B) Denizlerdeki balık sürülerinin yerinin bulunmasında
- C) Görme duyuları zayıf olduğu halde yarasaların çevrelerini algılamalarında
- D) Gezegenler arası uzaklığın hesaplanmasında

4.



Bir miktar suya mor renkli gıda boyası damlatan Berk, önce boyanın damlalar hâlinde suda ilerlediğini sonra ise suyun yavaş yavaş mor renk ile kaplandığını gözlemlemiştir.

Buna göre Berk'in deneyi ile aşağıdaki sonuçlardan hangisine ulaşamaz?

- A) Maddeler taneciklerden oluşur.
- B) Maddeler boşluklu yapıdadır.
- C) Maddeler hareketli yapıdadır.
- D) Maddeler katı, sıvı ve gaz hâlde bulunur.

5. Yenilenebilir enerji kaynakları ile ilgili aşağıdakilerden hangisi yanlıştır?

- A) Çevreye zararlı atık bırakılmaz.
- B) Tükenmeyen enerji kaynaklarıdır.
- C) Kullanımı sera etkisini artırır.
- D) Genellikle herhangi bir ham madde gerektirmez.

6.

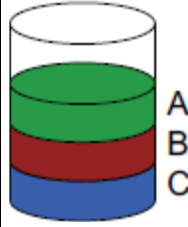


Yukarıdaki iki düzenekte de yanan ampullerin yaydığı ışık görülebiliyor. Ancak içinde hava bulunan ortamda çalar saatin sesi duyulmasına rağmen, havasız ortamdaki çalar saatin sesi duyulmuyor.

Bunun sebebi aşağıdakilerden hangisi olabilir?

- A) Sesin en hızlı yayıldığı ortam gazlardır.
- B) Işık hızı, ses hızından fazladır.
- C) Ses havasız ortamda yayılmaz ancak ışık yayılır.
- D) Ses ve ışık dalgalar halinde yayılır.

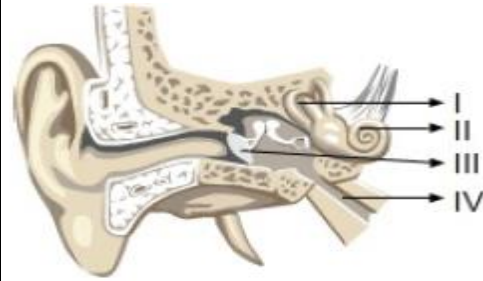
7.



Sıvıların yoğunlukları ile ilgili aşağıda verilen bilgilerden hangisi doğrudur?

- A) A sıvısının yoğunluğu, C sıvısının yoğunluğundan büyüktür.
- B) B sıvısının yoğunluğu, A sıvısının yoğunluğundan küçüktür.
- C) C sıvısının yoğunluğu en büyüktür.
- D) C sıvısının yoğunluğu, A sıvısının yoğunluğundan küçüktür.

8.



Yukarıda şematize edilen kulak modeline göre duyu reseptörleri kaç numaralı kısımda bulunur?

- A) I
- B) II
- C) III
- D) IV

9.

Madde	İletken	Yalıtkan
Limonlu su	X	
İnsan vücudu		X
Saf su		X
Tahta kürdan		X

Maddelerin elektriksel özellikleri ile ilgili oluşturulan tabloda kaç tane işaretleme hatalı yapılmıştır?

- A) 1
- B) 2
- C) 3
- D) 4

10. I. Mukusta çözünebilen maddeleri algılama

II. Sinirlerle bağlantılı olma

III. Çevreden gelen uyarıları algılama

Yukarıda verilenlerden hangileri duyu organlarının ortak özellikleridir?

- A) Yalnız I
- B) II ve III
- C) I ve III
- D) I, II ve III

.....
Fen Bilimleri Öğretmeni