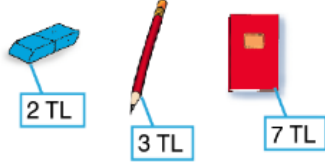
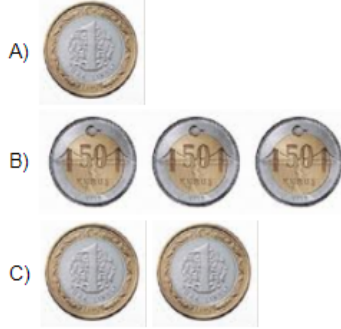


2.SINIF MATEMATİK "PARALARIMIZI TANIYALIM" (TEST)

1. Bir kırtasiyedeki kalem, silgi ve defterin fiyatı aşağıda verilmiştir.



Bir silgi, bir kalem ve bir defterin fiyatı 10 TL'den ne kadar fazladır?



2. Aşağıdaki paralardan hangisinin değeri 100 ₺'den fazladır?



3. Bir kâğıt paranın değeri 20 TL'den fazla 100 TL'den azdır.
Bu kâğıt para ile aşağıdakilerden hangisi alınabilir?



Yukarıdaki paraların toplamı kaç liradır?

- A) 91 B) 90 C) 89

5. Aylin'in kumbarasında 4 tane 50 kuruş, 4 tane 1 TL vardır.
Aylin'in kumbarasında ne kadar para vardır?



6. Aşağıdakilerden hangisinde para miktarı diğerlerinden fazladır?



7. tane 10 kr 1 lira etmektedir.

Noktalı yere yazılması gereken sayı için aşağıdakilerden hangisi söylenebilir?

- A) Bir basamaklıdır.
- B) Çift doğal sayıdır.
- C) Birler basamağı 1'dir.

8.



Yukarıda verilen paraların toplam değeri ne kadardır?



9. Değeri en küçük olan madenî paramız aşağıdakilerden hangisidir?



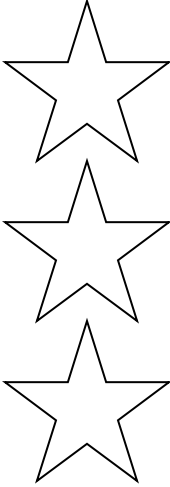
10. Arda: 2 tane 5 kuruşum var.
Ege: 1 tane 10 kuruşum var.

Arda ve Ege'nin ne kadar parası olduğu verilmiştir.

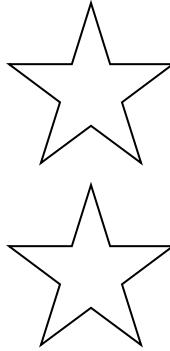
Buna göre aşağıdakilerden hangisi söylenebilir?

- A) Arda'nın daha çok parası vardır.
- B) Ege'nin daha çok parası vardır.
- C) İkisinin aynı miktarda parası vardır.

8 - 9 - 10 DOĞRU



5 - 6 - 7 DOĞRU



5 DOĞRUDAN AZ

