

2021 - 2022 EĞİTİM - ÖĞRETİM YILIİLKOKULU 4/.. SINIFI FEN BİLİMLERİ 1.DÖNEM 1.
YAZILI SINAVI DERSİ 1. DÖNEM 1. ÇOKTAN SEÇMELİ TEST SINAVI SORULARI

AD-SOYAD:

PUAN:

NUMARA:

1. Aşağıdaki ifadelerden doğru olanların başına "D", yanlış olanların başına "Y" yazınız. (10x2) = 20p
- > (...) Evlerde kullanılan çoğu araç-gerecin ham maddesinde madenlerin rolü yoktur.
 - > (...) Altın değerli bir maddedir.
 - > (...) Fosillerin hangi canlıya ait olduklarını anlamak mümkün değildir.
 - > (...) Ölen her canlı fosilleşir.
 - > (...) Bir gün içerisinde gece ve gündüz süreleri her zaman eşittir.
 - > (...) Madenlerin ekonomik değeri birbirinden farklıdır.
 - > (...) Madenler çıkarıldıkları gibi kullanılabilirler.
 - > (...) Besinlerin bir kısmını hayvanlardan, bir kısmını bitkilerden elde ederiz.
 - > (...) Protein büyümeyi ve dokuların onarılmasını sağlar.
 - > (...) Ekmek karbonhidrat bakımından zengin bir besindir.

2. Aşağıdaki ifadelerde boş bırakılan yerlere, verilen kelimelerden uygun olanlarını yazınız. (10 x 2) = 20p
- yağın - dolanma - tuz - besin - gece - gündüz - küre - 365 gün 6 saat - bitkisel kaynaklı - su - karalar - denizler
- Dünya, Güneş etrafında hareketi yapar.
Dünya'nın kendi eksenini etrafında dönmesiyle oluşur.
1 yıl tir.
Canlıların hayatlarını devam ettirebilmeleri için gerekli olan yiyecek ve içecekler..... adı verilir.
Vücut harcanan..... fazlasını depolar.
Kuru gibi görünen yiyeceklerin içerisinde bulunur.
Sebze ve meyveler besinlerdir.
Dünya Ekvator'dan şişkin, kutuplardan basık şeklindedir.
Yer kabuğu da daha kalın de daha incedir.
..... mineral bakımından zengin bir maddedir.

3. Aşağıdaki tabloda verilen madenler ve kullanıldıkları yerleri eşleştiriniz. (2 x 5) = 10p
- | | | | |
|---|--|--|--------|
| 1 | Elektrik üretiminde, ısıtmada kullanılır. | | Altın |
| 2 | Dekorasyon ve heykelticilikte kullanılır. | | Bor |
| 3 | Kuyumculukta, resmî paralarda ve süsleme-de kullanılır. | | Kömür |
| 4 | Deterjan ve ilaç yapımında kullanılır. | | Mermer |
| 5 | İnşaat sektöründe, bilgisayarların önemli parçalarında ve otomobil yapımında kullanılır. | | Demir |

4. Dünya'nın Güneş etrafında dolanımı sırasında izlediği yola ne ad verilir?

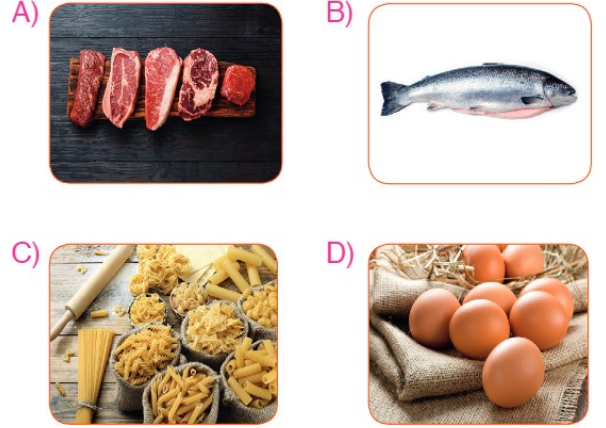
A) Küre B) Yörünge
C) Elips D) Daire

5. Dünya'nın hareketleri ile ilgili olarak:
- I. Kendi eksenini etrafında 24 saatte döner.
II. Güneş'in etrafında 365 gün 6 saatte döner.
III. Dünya'nın Güneş etrafındaki hareketleri sonucunda mevsimler oluşur.

Bilgilerden hangileri doğrudur?

A) I ve II B) II ve III
C) I ve III D) I, II ve III

6. Aşağıdaki yiyeceklerden hangisi besin içeriği bakımından diğerlerinden farklıdır?



7. I. Odun
II. Altın
III. Demir

Yukarıdaki verilenlerden hangileri madendir?

A) Yalnız I B) Yalnız II
C) II ve III D) I, II ve III

8. Dünya'yı çevreleyen ve üzerinde yaşanılan katmana ne ad verilir?

A) Kayaç B) Maden
C) Fosil D) Yer kabuğu

9. Gereğinden fazla tüketilen karbonhidratlar insanlarda nelere sebep olmaktadır?

A) Kilo alımına
B) Zayıf kalınmasına
C) Hastalıkların iyileşmesine
D) Çok enerjik olunmasına

10. Aşağıdaki besinlerden hangisi yağ ıçermez?

- A) Ay çiçeđi B) Ceviz
C) Fındık D) Üzüm

11. Aşağıdaki besinlerden hangisi hayvansal protein ıçerir?

- A) Kuru fasulye B) Ekmek
C) Yumurta D) Portakal

12. • Tüm besinlerde bulunur.
• Vücudumuzda düzenleyici olarak görev yapar.
• Kemiklerin ve dişlerin gelişiminde önemli rol oynar.

Yukarıda verilen bilgiler hangi besin ıçeriđine aittir?

- A) Su ve mineraller B) Yağlar
C) Vitaminler D) Karbonhidratlar

13. Aşağıda verilen görseller ve eşleştirmelerden hangisi ıyanlıştır?

- A)  → Dağ
- B)  → Kaya
- C)  → Çakıl
- D)  → Kum