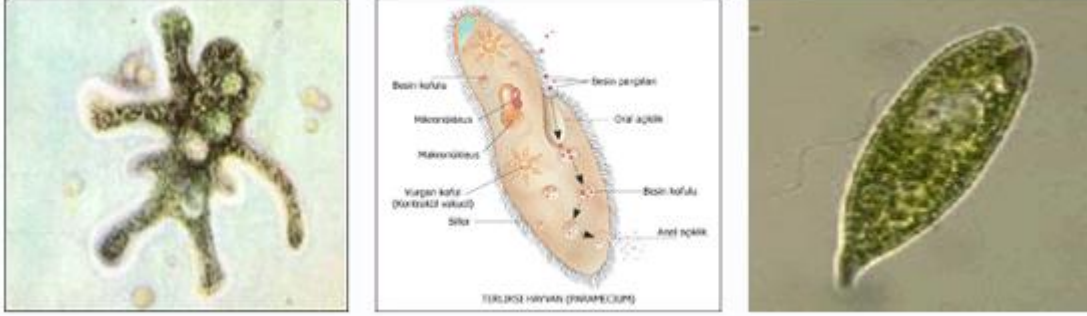


AMİPLER (BİR HÜCRELİ CANLILAR), ÖZELLİKLERİ

Protozoa (Protista) üyelerinin tek ortak özelliği, bir hücreli oluşlarıdır. Bir protozoan hücresi, bir metazoan hücresinden çok daha karmaşık yapılı olabilir. Çünkü protozoa'da hücrenin kendisi bir organizmadır.

Protozoa'nın sınıflandırılması, vücut içi organelleri ve hareket organellerine göre yapılır. Hemen hemen tüm Protozoa üyeleri hücre duvarına sahip değildir, aerobik solunum yaparlar ve su olan her yerde bulunabilirler.



Kloroplast içeren türler, foto-ototrof özellik gösterir. Bazıları ise kloroplast içermelerine rağmen organik besinlerle de beslenirler (Mixotroph). Euglena buna en güzel örnektir. Tatlı sularda yaşayan bir hücrelilerde, Kontraktıl Vakuol adı verilen boşaltım organeli bulunur.

Protozoa üyeleri 4 phylum (şube) içerisinde incelenir:

1. Phylum (Şube): Sarcomastigophora
2. Phylum (Şube): Apicomplexa
3. Phylum (Şube): Microspora
4. Phylum (Şube): Ciliophora

<https://www.soruindir.net>